

# Taflen waith System Endocrin

---

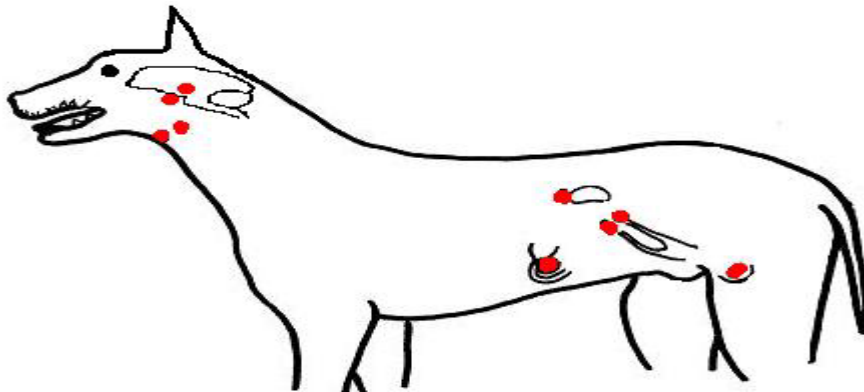
1. Llenwch y bylchau yn y brawddegau isod gyda'r term cywir.

**targed; gwaed; dwythell; hormonau**

- a. Mae chwarennau endocrinaidd yn secretu yn syth i'r gwaed. Does ganddynt ddim\_\_\_\_\_
- b. Mae chwarennau endocrinaidd yn secretu cemegion a elwir yn \_\_\_\_\_
- c. Cludir hormonau o'r chwarennau endocrinaidd i bob rhan o'r corff gan y \_\_\_\_\_  
.....
- d. Er bod hormonau yn cael eu cludo o amgylch y corff cyfan maen nhw'n effeithio ar organau a meinweoedd \_\_\_\_\_ penodol yn unig.

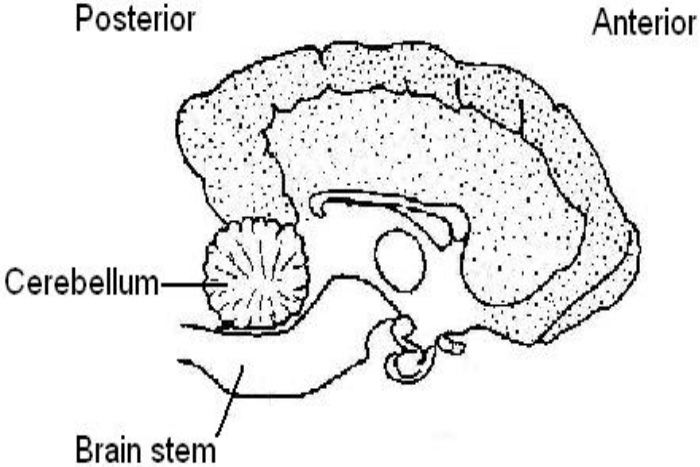
2. Dangosir lleoliad yr organau endocrinaidd mewn coch ar y diagram sy'n gyfuniad o gi a gast. Ychwanegwch y labeli at y diagram.

**Ofar, Pancreas, Chwarren thyroid, Chwarren bitwidol, Ceilliau, Chwarren adrenal, Chwarren bineaidd, Chwarren parathyroid.**



3. Ar y diagram o'r ymennydd isod, dangoswch leoliad yr **hypothalamws** a'r **chwarren bitwidol**.

Posterior = Ôl  
 Anterior = Blaen  
 Cerebellum = Cerebelwm  
 Brain stem = Coesyn yr Ymennydd



4. *Yn y tabl isod rhestrwch 3 hormon sy'n cael eu cynhyrchu gan y chwarren bitwidol a nodwch swyddogaeth pob un.*

<i>Hormon</i>	<i>Swyddogaeth</i>
1.....	.....
2.....	.....
3.....	.....

5. *Llenwch y tabl â'r chwarennau endocrinaidd sy'n cynhyrchu'r hormonau.*

<i>Hormon</i>	<i>Cynhyrchir gan:</i>
<i>Inswlin</i>	.....
<i>Progesteron</i>	.....
<i>Oestrogen</i>	.....
<i>Hormon tyfiant</i>	.....
<i>Adrenalin</i>	.....
<i>Hormon gwrth-ddiwretig</i>	.....
<i>Testosteron</i>	.....
<i>Aldosteron</i>	.....
<i>Melatonin</i>	.....
<i>Ocsitosin</i>	.....
<i>Thyrocsin</i>	.....

6. Parwch yr hormonau yn y rhestr isod gyda'u swyddogaethau yn y tabl.

**ocsitosin, inswlin, oestrogen, hormon tyfiant, hormon gwrth-ddiwretig, testosteron, adrenalin, cortison, melatonin, progesteron, thyrocsin, hormon lwteineiddio, hormon symbylu ffoligl.**

<i>Hormon</i>		<i>Swyddogaeth</i>
.....		2. <i>Symbylu datblygiad y ffoligl ofariaidd</i>
.....		4. <i>Symbylu rhyddhad llaeth</i>
.....		6. <i>Rheoli lefel glwcos y gwaed</i>
.....		8. <i>Effeithio cyfradd tyfiant a datblygiad anifeiliaid ifanc</i>
.....		10. <i>Symbylu esgyrn hir i dyfu</i>
.....		12. <i>Symbylu dŵr i gael ei amsugno o diwbyn yr aren</i>
.....		14. <i>Effeithio datblygiad aeddfedrwydd rhywiol</i>
.....		16. <i>Symbylu datblygiad y cortws lwtewm</i>
.....		18. <i>Symbylu datblygiad nodweddion rhywiol eilaidd benyw</i>
.....		20. <i>Symbylu datblygiad nodweddion rhywiol eilaidd gwryw</i>

.....		22. <i>Effeithio metabolaeth glwcos, protein a braster</i>
.....		24. <i>Paratoi leinin y groth ar gyfer beichiogrwydd</i>
.....		26. <i>Paratoi'r corff i ymladd neu ffoi.</i>

7. *Rhowch gylch am yr un sydd ddim yn perthyn.*

- a. melatonin; ocsitosin; hormon twf; hormon gwrth-ddiwretig; hormon symbylu ffoliglau.
- b. progesteron; oestrogen; hormon lwteineiddio; cortison; hormon symbylu ffoliglau.
- c. adrenalin; cortison; aldosteron, oestrogen, inswlin.